

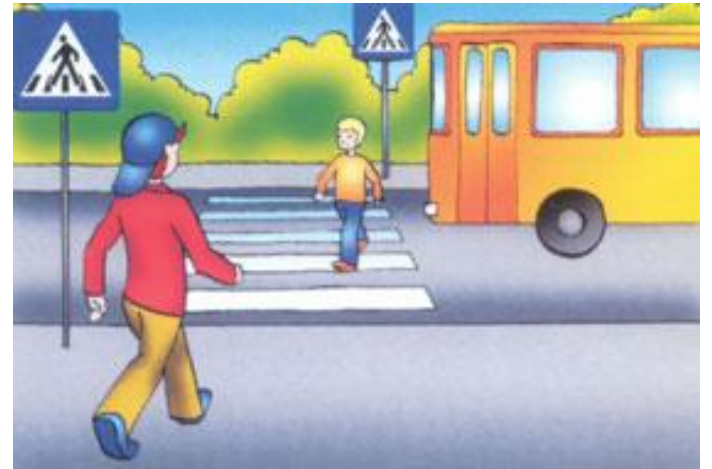
БЕЗОПАСНОСТЬ И ПРАВИЛА ДОРОЖНОГО ДВИЖЕНИЯ



ՄԱՐՏԻԱՆ ԵՐԱՊԵՏԻ ԵՄՔՐՈՅ ԶՈՐԻՈՒ
Ն ԻՆՏԵՆՍԻՎՆԵՐ ԼԱՍԿԵՏԻ ԵՒ ԵՍՎԱԿՆԵՒԱԿՈՒ ՄՈՒՅՆԵՐ

1921 թվականի ՄԻԻ
1. և 2. Շրջանի Կապուլոն բնակարանային
պլանը 2017 թվականի հունիսի 20-ին







Будьте внимательны в таких местах !!!



Ходи по тротуару, придерживаясь правой стороны



Переходи улицу только по пешеходному переходу



Переходя дорогу остановись, посмотри, нет ли близко автомобиля



Переходя улицу с двусторонним движением по пешеходному переходу, посмотрите налево и направо, убедитесь, что поблизости нет автомобиля или приближающиеся транспортные средства остановились и переходите дорогу



Переходи улицу только на зеленый свет



Пользуйтесь подземным, надземным и наземным переходами



Не перебегай проезжую часть перед близко идущим транспортом



Ожидая транспорт, стойте только на посадочных площадках или обочине



Катайтесь на роликах, скейтбордах и велосипедах в местах предназначенных для этого



Не играйте на проезжей части!



За городом нужно идти по обочине
дороги навстречу движущемуся
транспорту



Разрешается ли переходить дорогу по проезжей части, если в этом месте есть подземный переход?

- Разрешается
- Не разрешается

Где разрешается кататься на санках или лыжах?

- По дороге, предназначенной для пешеходов
- По правой стороне проезжей части
- В специально отведённых местах

Как следует вести себя, когда к противоположной стороне улицы подъезжает «твой» автобус?

- Быстренько перебежать дорогу, чтобы успеть на автобус
- Выйти на проезжую часть, поднять руку и переходить дорогу, показывая, что спешишь
- Остановиться, посмотреть налево и направо, только затем переходить дорогу, продолжая наблюдать

Как ты будешь переходить дорогу, если опаздываешь?

- Бегом

- Шагом

- Шагом, предварительно

остановившись для наблюдения

Какое в России движение?

- Правостороннее

- Левостороннее

Какое правило для обеспечения безопасности должен выполнять пешеход, переходя дорогу?

- Как можно быстрее перебежать дорогу
- Переходить дорогу под прямым углом к тротуару и не останавливаться без необходимости
- Не грызть семечки

Всегда обходите машину сзади - это очень важно!



ПРЕЖДЕ ЧЕМ
ПЕРЕЙТИ ДОРОГУ -
УБЕДИСЬ В
БЕЗОПАСНОСТИ!

Стоящая машина
опасна: она может
закрывать собой
другой автомобиль,
который движется с
большой скоростью

Не обходите стоящий автобус ни спереди, ни
сзади!



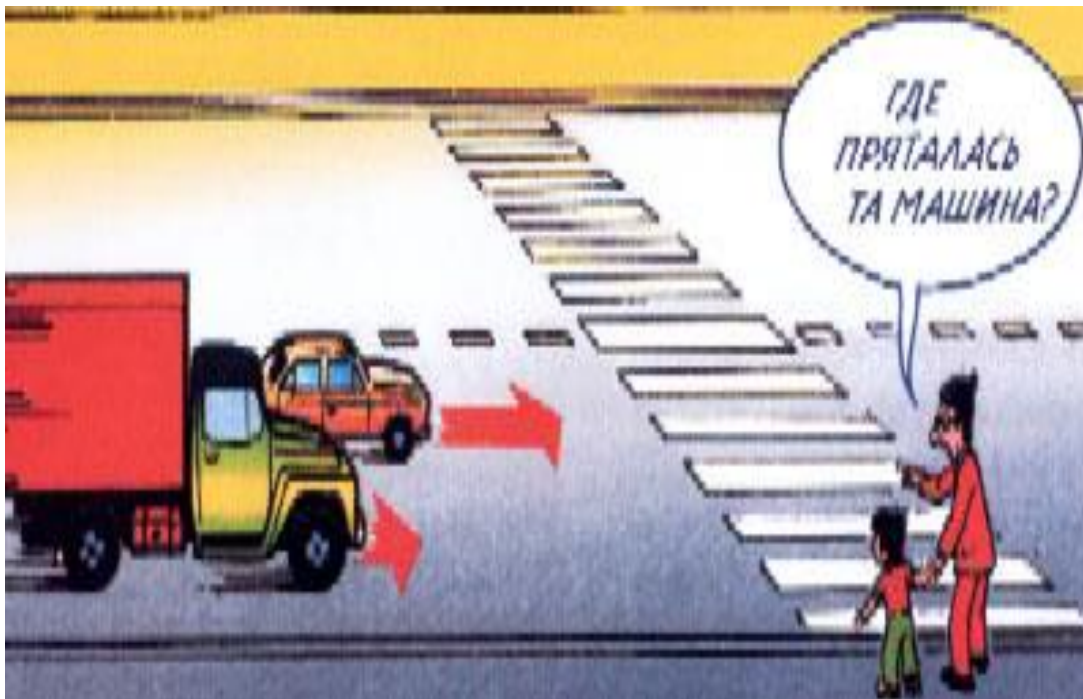
Стоящий автобус закрывает собою участок
дороги, по которому в тот момент, когда вы
решили ее перейти, может проезжать
автомобиль.

Умейте предвидеть скрытую опасность!



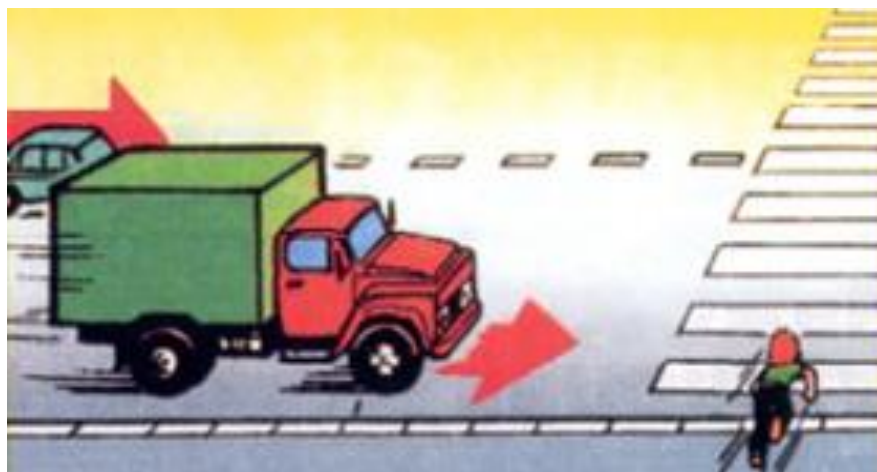
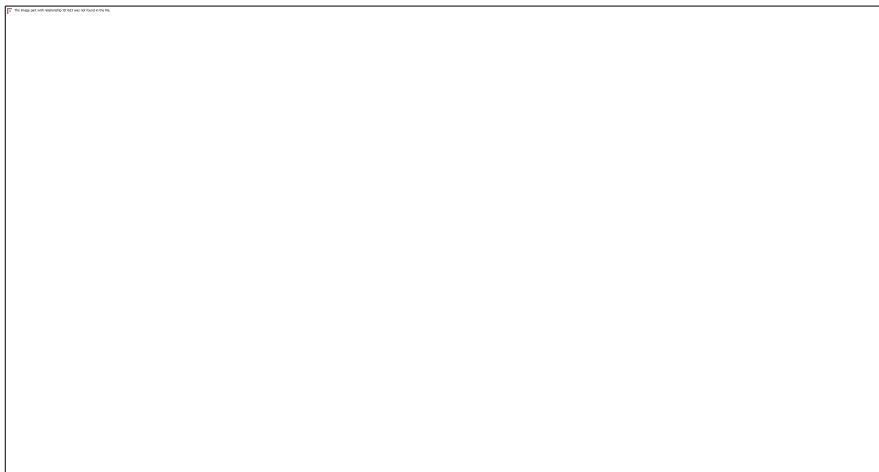
Из-за стоящего автомобиля, дома, забора, кустов и др. может неожиданно выехать машина. Внимательно посмотрите по сторонам!

Машина приближается медленно, и все же надо пропустить ее

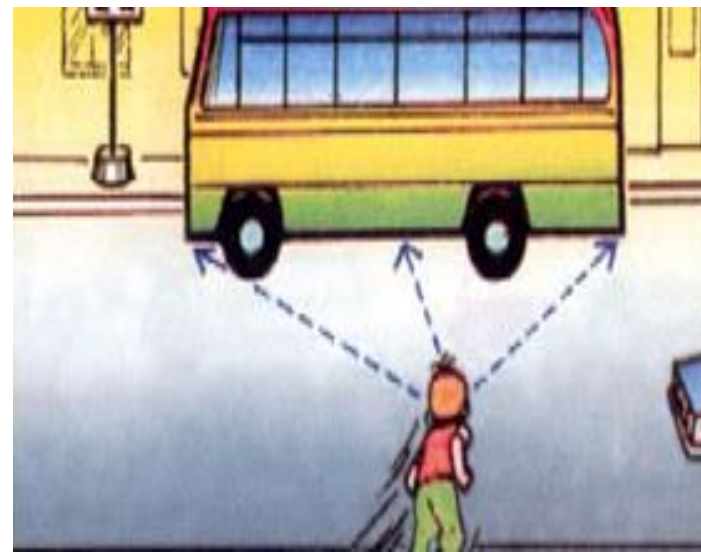
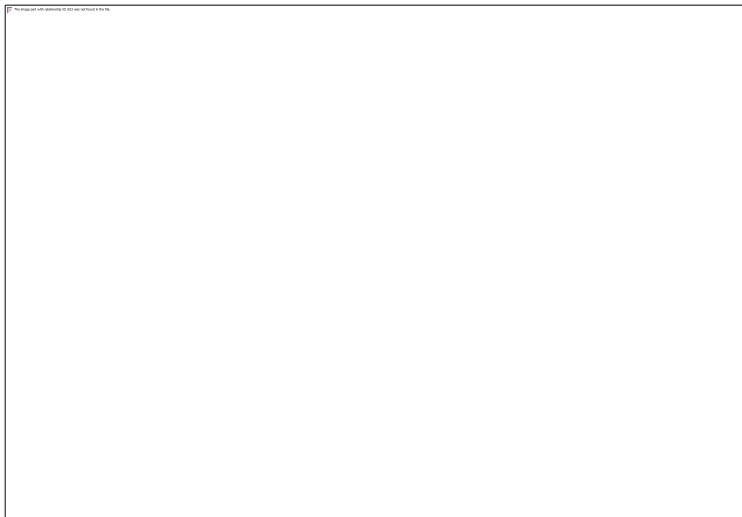


Медленно движущаяся машина может скрывать за собой автомобиль, идущий на большой скорости.

И у светофора можно встретить
опасность.



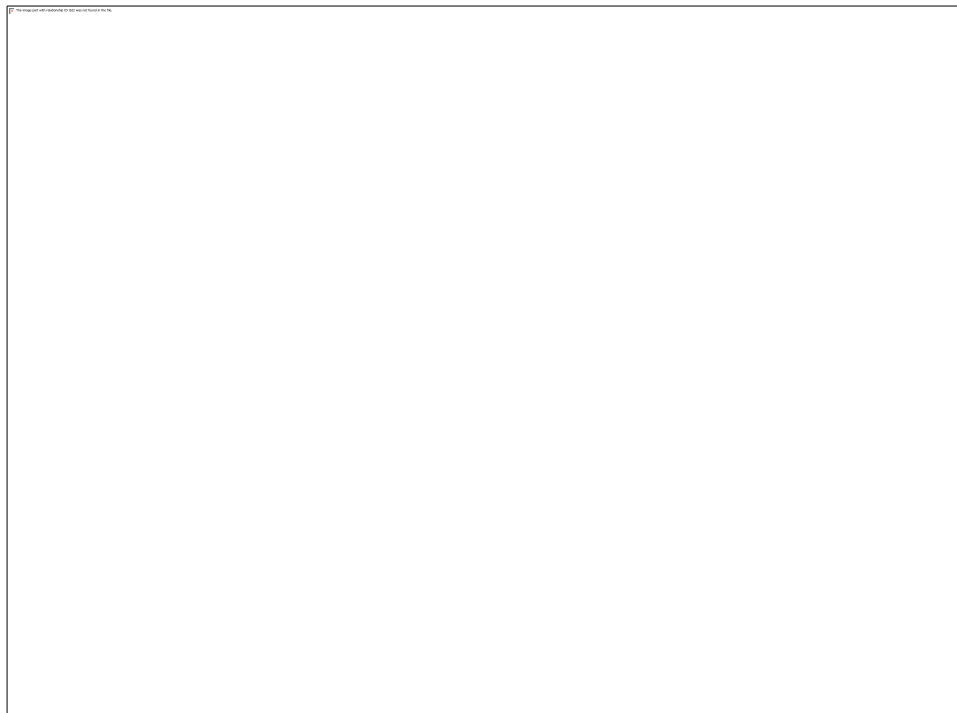
"Пустынную" улицу дети часто перебегают не глядя



Стоя на осевой линии, помните: сзади может
оказаться машина!

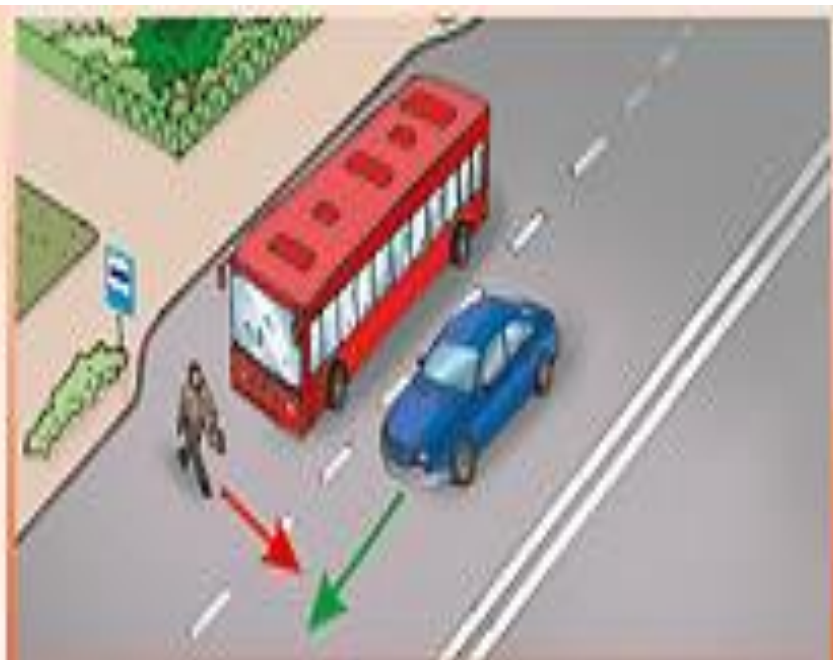


Арки и выезды из дворов – места скрытой опасности!



В крупных городах местом повышенной опасности являются арки, через которые из дворов на проезжую часть выезжают машины.

Типичные ошибки пешеходов!



ЗАДАНИЕ. Найди ошибки в поведении пешеходов...



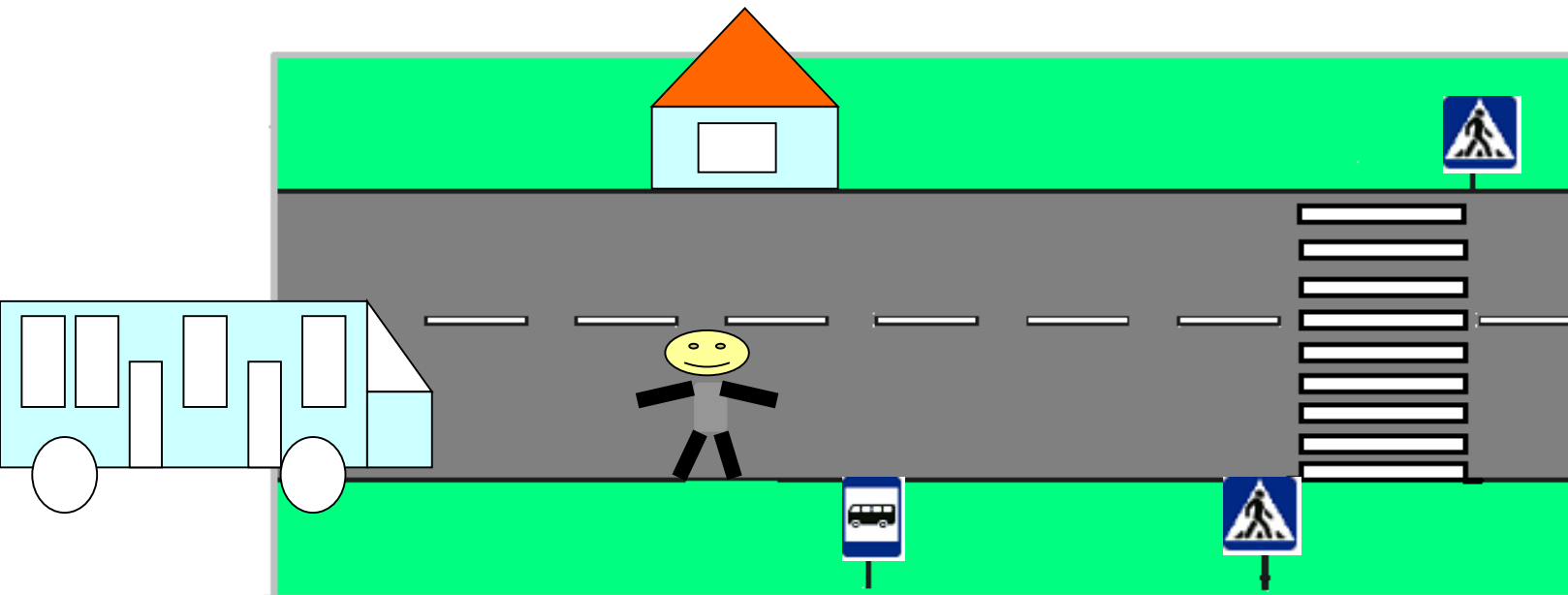
Ситуация 1

Пассажир вышел из автобуса (или троллейбуса) на посадочную площадку, расположенную на тротуаре или обочине дороги

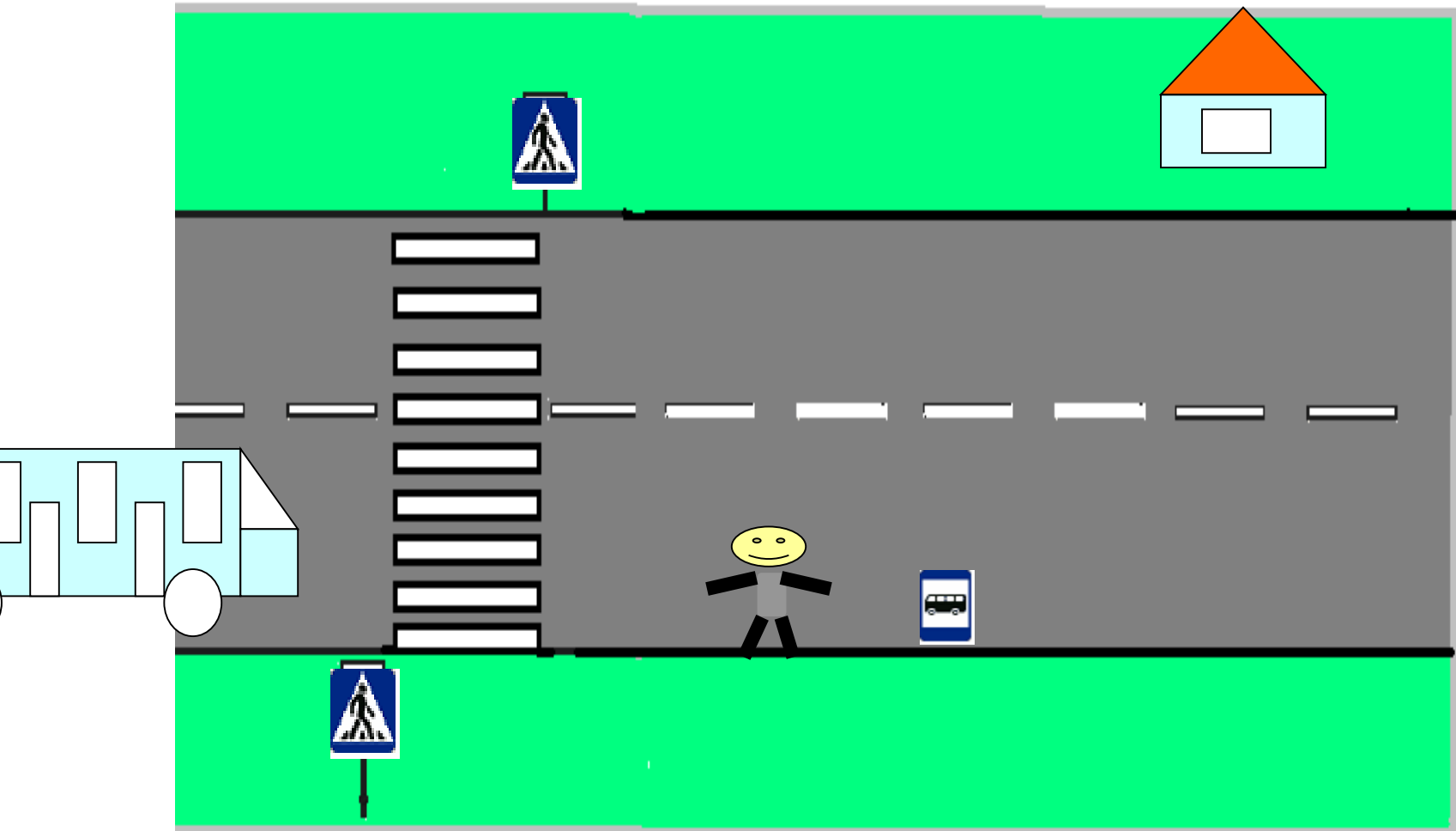
Неподалеку от остановки

имеется пешеходный переход. Что же делать?

Вот правильный вариант перехода дороги.



А если пешеходный переход
расположен до остановки?





ЮНЫЙ ДРУГ!



**ПОМНИ И СОБЛЮДАЙ
ДОРОЖНЫЕ ПРАВИЛА
ВСЕГДА!**

